

บทที่ 3



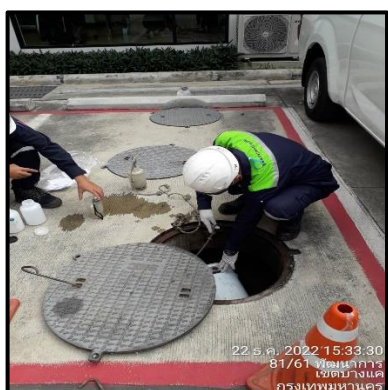
ผลการติดตามตรวจสอบ

คุณภาพสิ่งแวดล้อม



3.1 การตรวจวัดคุณภาพสิ่งแวดล้อม

การตรวจวัดคุณภาพน้ำทิ้ง ทำการเก็บตัวอย่างคุณภาพน้ำ 1 จุดได้แก่ บริเวณถังน้ำใสจำนวน 1 จุด
เดือนละ 1 ครั้ง



3.2 ผลการตรวจวัดคุณภาพสิ่งแวดล้อม

โครงการได้ดำเนินการตรวจวัดคุณภาพน้ำทิ้ง และทำการเก็บตัวอย่างน้ำตามที่มีมาตรการกำหนด ส่งตรวจ
วิเคราะห์ทางห้องปฏิบัติการ เทียบกับมาตรฐานควบคุมการระบายน้ำทิ้งจากอาคารบางประเภทและบางขนาด
ได้ผลวิเคราะห์ทางห้องปฏิบัติการดังนี้



การตรวจวัดคุณภาพน้ำทิ้ง

โครงการ บ้านร่วมทางฝัน4 ของบริษัท บริษัท บ้านร่วมทางฝัน จำกัด

จัดทำรายงานโดย บริษัท วิคตอรี แมเนจเม้นท์ เซอร์วิส จำกัด

ระหว่างเดือน กรกฎาคม - ธันวาคม พ.ศ. 2565

ตำแหน่งที่ตรวจวัด ป่อกักน้ำสุดท้ายก่อนระบายออกสู่ท่อรับน้ำทิ้งสาธารณะ

ตำแหน่งพิกัด UTM ของสถานี E653795 N 1515476.15 Z 47P

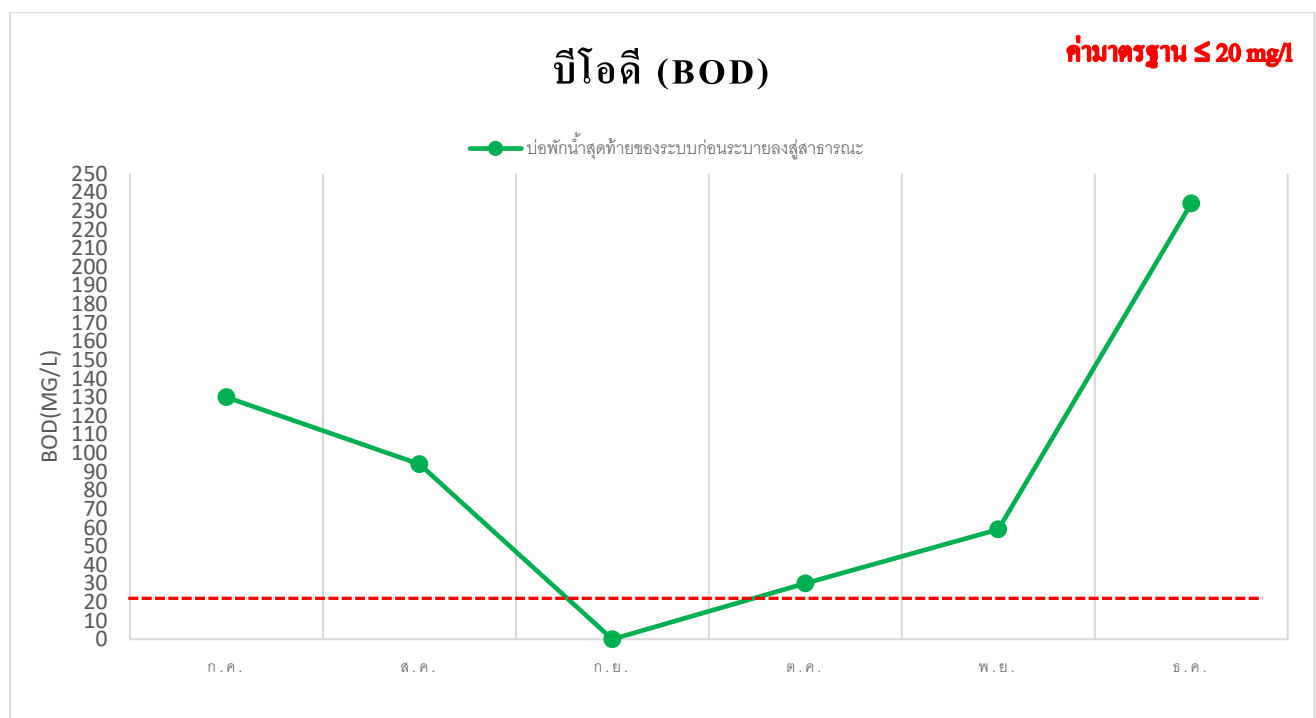
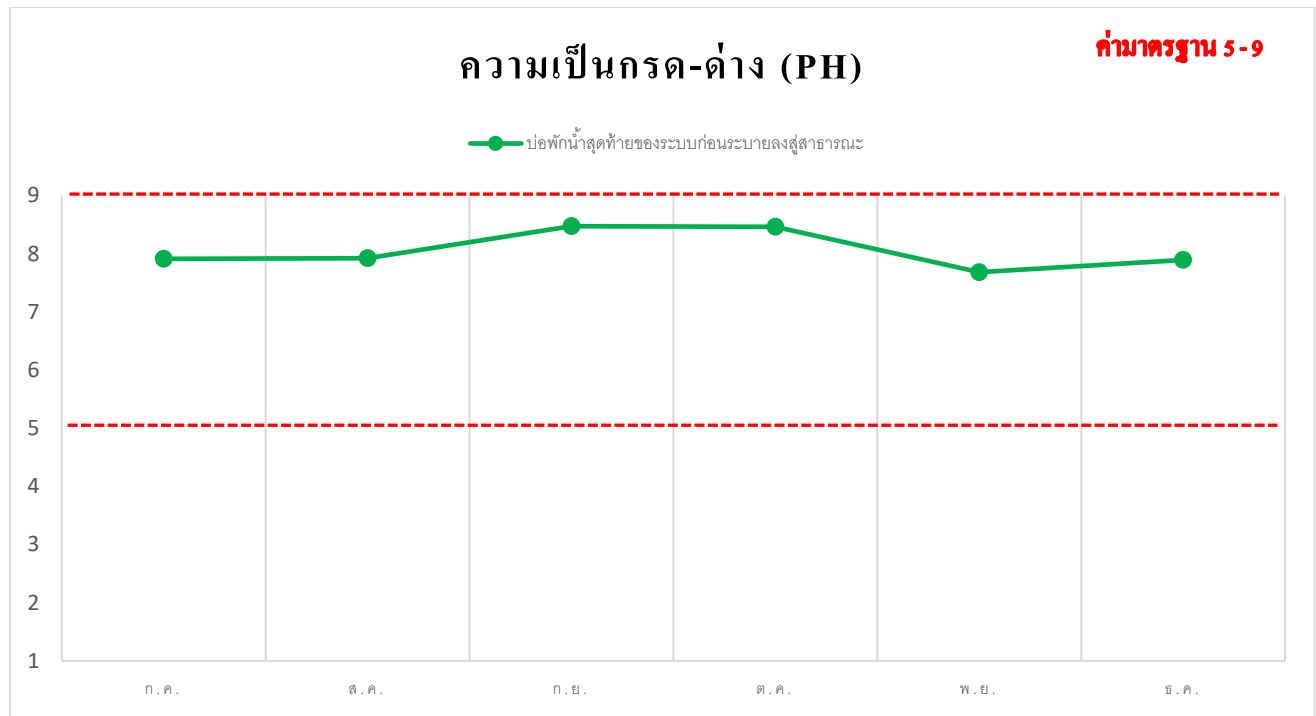
ดัชนีคุณภาพน้ำทิ้ง	หน่วย	ผลการตรวจวัด ^(๑)						ค่ามาตรฐาน (๒)	เกณฑ์ กำหนดใน รายงานฯ ^(๓)
		18 ก.ค.	10 ส.ค.	6 ก.ย.	24 ต.ค.	22 พ.ย.	22 ธ.ค.		
pH	-	7.91	7.92	8.47	8.46	7.68	7.89	5-9	
BOD	mg/l	130	94	<1	30	59	234	≤ 20	
SS	mg/l	128	112	<5	92	37	104	≤ 30	
Settleable Solid	mg/l	<0.1	<0.1	<0.1	<0.1	<0.1	<0.1	≤ 0.5	
Total Dissolved Solid	mg/l	122	122	<50	154	230	174	≤ 500	
Sulfide	mg/l	1.4	0.2	<0.2	1.3	<0.2	0.4	≤ 1.0	
TKN	mg/l	66.38	70.27	2.07	61.46	67.11	71.18	≤ 35	
Oil & Grease	ml/l/hr	4.3	1.8	1.4	1.5	1.9	1.3	≤ 20	

หมายเหตุ (๑) ในกรณี Not-Detectable ให้ระบุค่า Detection Limit ของวิธีการตรวจวัดที่ใช้

(๒) ระบุค่ามาตรฐานและเอกสารอ้างอิงค่ามาตรฐาน

(๓) ระบุค่าความเข้มข้นหรือ loading ที่กำหนดเป็นเงื่อนไขในรายงานการประเมินผลกระทบสิ่งแวดล้อม

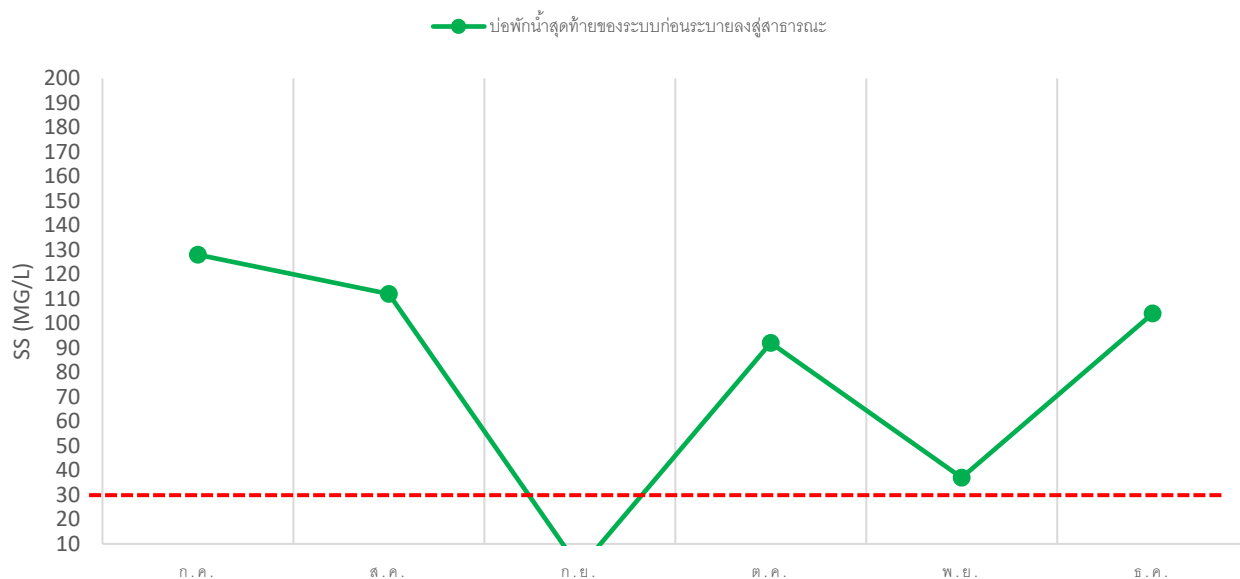






ของแข็งแขวนลอย (SUSPENDED SOLIDS)

ค่ามาตรฐาน $\leq 30 \text{ mg/l}$



TDS (TOTAL DISSOLVED SOLID)

ค่ามาตรฐาน $\leq 500 \text{ mg/l}$

